

Link do produktu: <https://homeyes.pl/biurko-mig-nowoczesne-drewno-metal-na-wymiar-meble-loftowe-p-1167.html>



## Biurko Mig nowoczesne drewno metal na wymiar meble loftowe

|                  |                     |
|------------------|---------------------|
| Cena             | <b>1 251 zł</b>     |
| Czas wysyłki     | <b>14-21 dni</b>    |
| Numer katalogowy | <b>GA023</b>        |
| Kod producenta   | <b>GA023</b>        |
| Producent        | <b>George Azzar</b> |

### Opis produktu

#### Loftowe biurko Mig

Mig to nowoczesne biurko stworzona przez naszych rzemieślników metodami. Industrialny styl betonu i loftowa konstrukcja daje niebywale wrażenia estetyczne. Profil łąwy został zgrany z grubszym blatem w możliwie minimalistyczny sposób. Po raz kolejny udowadniamy, że piękno tkwi w prostocie.

#### Wymiary:

- Długość: 120 cm
- Szerokość: 60 cm
- Wysokość: 76 cm

Istnieje możliwość wykonania mebla **na wymiar**. Szczegóły w zakładce "Mebel na wymiar".

#### Cechy charakterystyczne mebla:

- Konstrukcja z profilu 20x20
- Konstrukcja malowana proszkowo
- Możliwość wyboru gatunku oraz wykończenia detali biurka

Mebel wykonywany na zamówienie. Prosimy o przemyślane zakupy.

**Możliwe wybarwienia blatu oraz konstrukcji mebla dostępne w zakładce "MATERIAŁY".  
Szczegółowe informację o transporcie w zakładce "DOSTAWA".**

#### Dowiedz się więcej:

- [Nasze realizacje](#) - Nasze realizacje w mieszkaniach naszych Klientów. Zapraszamy do obejrzenia galerii i zainspirowania się.
- [Detale](#) - Zobacz detale naszych mebli i zwróć uwagę na najwyższą jakość wykonania.
- [Wybarwienia](#) - Dowiedz się o możliwość wykonania Twojego mebla
- [Olej czy lakier](#) - Podpowiadamy jak dokonać wyboru
- [Materiały](#) - Twój mebel możemy wykonać także z innych materiałów. Sprawdź.

#### Produkt posiada dodatkowe opcje:

---

**Blat:** ---wybierz--- , Drewno lite DĄB 2 cm (+ 500 zł ), Drewno lite DĄB 3 cm (+ 750 zł ), Drewno lite DĄB 4 cm (+ 1 000 zł ), Drewno lite JESION 2 cm (+ 300 zł ), Drewno lite JESION 3 cm (+ 450 zł ), Drewno lite JESION 4 cm (+ 600 zł ), Drewno lite SOSNA 2 cm , Drewno lite SOSNA 3 cm (+ 300 zł ), Drewno lite SOSNA 4 cm (+ 500 zł ), Stare DREWNO 2 cm (+ 300 zł ), Stare DREWNO 3 cm (+ 450 zł ), Stare DREWNO 4 cm (+ 600 zł )

**Wykończenie:** ---wybierz--- , Drewno surowe , Drewno olejowane , Drewno lakierowane , Drewno bielone (+ 100 zł ) , Kolor indywidualny (+ 170 zł )

**Konstrukcja:** ---wybierz--- , Czarny mat , Biały mat , Grafitowy , Złoty (+ 100 zł ) , Chrom (+ 100 zł ) , Stal naturalna , Stal szlifowana

## Materiały

### BLAT:

#### 4 gatunki drewna do wyboru:

- **Dąb** - Drewno jest twarde, ciężkie i wytrzymałe. Zwłaszcza jego wytrzymałość na ścieranie sprawia, że jest szczególnie cenionym materiałem. Dąb był i jest uważany za drewno o właściwościach leczniczych. Dąb przyspiesza powrót do zdrowia i pomaga odzyskać stabilność psychiczną. Jeśli czujesz, że jesteś przemęczony, a nadmiar codziennych obowiązków zaczyna Cię przytłaczać, postaraj się, aby w Twoim otoczeniu znalazło się jak najwięcej dębowych przedmiotów – a najlepiej mebli naszej marki.
- **Jesion** - w Europie jest uznawany za jeden z najbardziej szlachetnych gatunków drzew. Charakteryzuje się bardzo słoistym rysunkiem. Nieregularne, bogate wybarwienia od jasnobrązowych poprzez jasnożółtawe, a nawet czerwono-białe przejścia czynią jesion drewnem niezwykłym
- **Sosna** - to gatunek bardzo często spotykany na terenie całej Europy oraz najliczniej występującym drzewem w Polsce. Drewno charakteryzuje szeroki, jasnożółty biel, intensywnie brązowo-żółto-czerwonawą twardziel. Drewno sosnowe ma także bardzo wyraźne słoje
- **Stare drewno** - prawdopodobnie jako jedyni na świecie stosujemy innowacyjne metody postarzania drewna. Wkładając w drewno naprawdę dużo ręcznej pracy tworzymy coś niespotykanego. Jego wygląd, wyrazisty rysunek drewna, wspaniała barwa jest niepowtarzalny pod każdym względem.



---

(barwa na przyk?adzie drewna d?bowego):

- **Drewno surowe:** Ma jasny, naturalny odcie?, us?ojenie delikatnie podkre?lone. Drewno jest przygotowane do samodzielnego wyko?czenia wed?ug w?asn?ych upodoba?.

- 
- **Drewno olejowane:** po olejowaniu drewno zyskuje ciepły odcień oraz podkreśla jego usłojenie. Olej wnika głęboko w grzb drewna dzięki czemu mamy do czynienia z prawdziwym drewnem. Powłoka w ten sposób można odnowić w warunkach domowych, ale w codziennym użytkowaniu wymaga odpowiedniej pielęgnacji.
  - **Drewno lakierowane mat:** Drewno lakierowane ma jasny, bardzo naturalny odcień, a jego usłojenie jest stonowane. Lakier tworzy trwałą i odporną powłokę, która chroni blat przed zniszczeniem. Meble wykończone lakierem są przyjemne w codziennej pielęgnacji oraz utrzymaniu w czystości. W przypadku większych zadrapań powłoki lakieru ciętko dokonać naprawy w warunkach domowych.
  - **Drewno bielone:** Drewno białe z lekko widoczną strukturą drewna. Subtelnie podkreślone usłojenie oraz niezwykły kolor sprawiają, że meble zyskują skandynawskiego uroku. Struktura bielonego drewna dodatkowo zabezpieczona lakierem lub olejem.
  - **Kolor indywidualny:** Dajemy Państwu możliwość zamówienia mebla w wybarwieniu innym niż standardowe. Oddajemy do dyspozycji bogaty próbnik odcieni i kolorów. Są to np. dęb sonoma, wiele odcieni brązów, palisander, orzech, teak, a także kolory ciekawie nieszablone. Barwiona powierzchnia zostaje dodatkowo pokryta lakierem mat lub olejem, dzięki czemu kolor mebla jest trwały i odporny na ścieranie. Próbnik oraz więcej informacji znajdą Państwo na naszym blogu.



LAKIEROWANE

OLEJOWANE



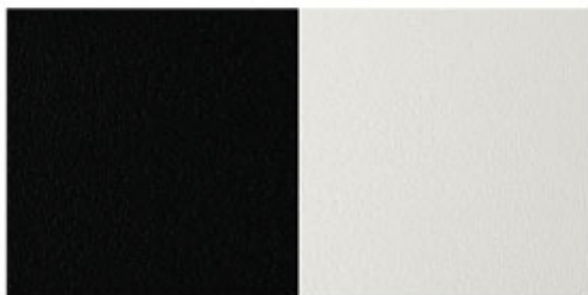
SUROWE

KOLOR INDYWIDUALNY

---

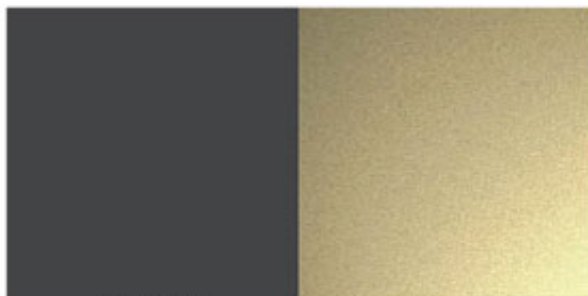
## KONSTRUKCJA:

Możliwe wybarwienia konstrukcji:



CZARNY MAT

BIAŁY MAT



GRAFIT

ZŁOTY



CHROM

STAL NATURALNA



STAL SZLIIFOWANA

---

#### Dowiedz się więcej:

- [- Nasze realizacje w mieszkaniach naszych Klientów. Zapraszamy do obejrzenia galerii i zainspirowania się?](#)
- [- Zobacz detale naszych mebli i zwróć uwagę na najwyższą jakość wykonania.](#)
- [Olej czy lakier](#) - Podpowiadamy jak dokonać wyboru.
- [Wybarwienia](#) - Dowiedz się o możliwość wykonania Twojego mebla.
- [- Twój mebel możemy wykonać także z innych materiałów. Sprawdź?](#)

#### Dostawa

##### Dostawa:

- 
- Transport jest realizowany przez firmę transportową specjalizującą się w transporcie mebli.
  - Kierowca z uwagi na fakt, że jeździ sam nie ma obowiązku wnoszenia mebli powyżej 30 kg. Ze względu na wagę i gabaryty większości mebli należy zorganizować odpowiedni odbiór przesyłki.
  - O planowanej dostawie informujemy co najmniej dzień przed planowaną dostawą wraz z orientacyjną godziną dostawy. Termin dostawy jest niezależny od nas.
  - Dostawa realizowana jest zależnie od regionu Polski od poniedziałku do soboty w godzinach 06:00-23:00. Kierowca dodatkowo informuję o dokładnej godzinie przybycia około 30 minut przed dojazdem.