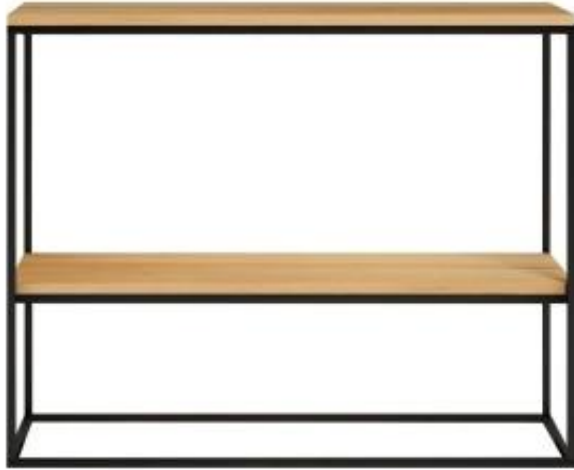


Link do produktu: <https://homeyes.pl/konsola-melania-drewniana-loftowa-na-wymiar-metal-drewno-p-3212.html>



Konsola Melania drewniana loftowa na wymiar metal drewno

Cena	1 126 zł
Dostępność	Mebel na zamówienie
Czas wysyłki	14-21 dni
Numer katalogowy	GA244
Kod producenta	GA244
Producent	George Azzar

Opis produktu

Stylowa konsola Kaya

Kaya to nowoczesna toaletka stworzona przez naszych rzemieślników metodami. Industrialny styl betonu i loftowa konstrukcja daje niebywale wrażenia estetyczne. Profil ławy został zgrany z grubszym blatem w możliwie minimalistyczny sposób. Po raz kolejny udowadniamy, że piękno tkwi w prostocie.

Wymiary:

- Długość: 100 cm
- Szerokość: 30 cm
- Wysokość: 80 cm

Istnieje możliwość wykonania mebla **na wymiar**. Szczegóły w zakładce "Mebel na wymiar".

Cechy charakterystyczne mebla:

- Konstrukcja z profilu 20x20
- Konstrukcja malowana proszkowo
- Możliwość wyboru gatunku oraz wykończenia detali konsoli

Mebel wykonywany na zamówienie. Prosimy o przemyślane zakupy.

**Możliwe wybarwienia blatu oraz konstrukcji mebla dostępne w zakładce "MATERIAŁY".
Szczegółowe informacje o transporcie w zakładce "DOSTAWA".**

Dowiedz się więcej:

- [Nasze realizacje](#) - Nasze realizacje w mieszkaniach naszych Klientów. Zapraszamy do obejrzenia galerii i zainspirowania się.
- [Detale](#) - Zobacz detale naszych mebli i zwróć uwagę na najwyższą jakość wykonania.
- [Wybarwienia](#) - Dowiedz się o możliwość wykonania Twojego mebla
- [Olej czy lakier](#) - Podpowiadamy jak dokonać wyboru
- [Materiały](#) - Twój mebel możemy wykonać także z innych materiałów. Sprawdź.

Produkt posiada dodatkowe opcje:

Blat: ---wybierz--- , Drewno lite DĄB 2 cm (+ 300 zł), Drewno lite DĄB 3 cm (+ 400 zł), Drewno lite DĄB 4 cm (+ 600 zł), Drewno lite JESION 2 cm (+ 200 zł), Drewno lite JESION 3 cm (+ 250 zł), Drewno lite JESION 4 cm (+ 350 zł), Drewno lite SOSNA 2 cm , Drewno lite SOSNA 3 cm (+ 100 zł), Drewno lite SOSNA 4 cm (+ 200 zł), Stare DREWNO 2 cm (+ 230 zł), Stare DREWNO 3 cm (+ 300 zł), Stare DREWNO 4 cm (+ 400 zł)

Wykończenie: ---wybierz--- , Drewno surowe , Drewno olejowane , Drewno lakierowane , Drewno bielone (+ 70 zł), Kolor indywidualny (+ 120 zł)

Konstrukcja: ---wybierz--- , Czarny mat , Biały mat , Złoty (+ 70 zł), Chrom (+ 70 zł), Stal naturalna , Stal szlifowana

Materiały

BLAT:

4 gatunki drewna do wyboru:

- **Dąb** - Drewno jest twarde, ciężkie i wytrzymałe. Zwłaszcza jego wytrzymałość na ścieranie sprawia, że jest szczególnie cenionym materiałem. Dąb był i jest uważany za drewno o właściwościach leczniczych. Dąb przyspiesza powrót do zdrowia i pomaga odzyskać stabilność psychiczną. Jeśli czujesz, że jesteś przemęczony, a nadmiar codziennych obowiązków zaczyna Cię przytłaczać, postaraj się, aby w Twoim otoczeniu znalazło się jak najwięcej dębowych przedmiotów – a najlepiej mebli naszej marki.
- **Jesion** - w Europie jest uznawany za jeden z najbardziej szlachetnych gatunków drzew. Charakteryzuje się bardzo słoistym rysunkiem. Nieregularne, bogate wybarwienia od jasnobrązowych poprzez jasnożółtawe, a nawet czerwono-białe przejścia czynią jesion drewnem niezwykłym
- **Sosna** - to gatunek bardzo często spotykany na terenie całej Europy oraz najliczniej występującym drzewem w Polsce. Drewno charakteryzuje szeroki, jasnożółty biel, intensywnie brązowo-żółto-czerwonawą twardziel. Drewno sosnowe ma także bardzo wyraźne słoje
- **Stare drewno** - prawdopodobnie jako jedyni na świecie stosujemy innowacyjne metody postarzania drewna. Wkładając w drewno naprawdę dużo ręcznej pracy tworzymy coś niespotykanego. Jego wygląd, wyrazisty rysunek drewna, wspaniała barwa jest niepowtarzalny pod każdym względem.



DĄB

JESION



SOSNA

STARE DREWNO

(barwa na przyk?adzie drewna d?bowego):

- **Drewno surowe:** Ma jasny, naturalny odcie?, us?ojenie delikatnie podkre?lone. Drewno jest przygotowane do samodzielnego wyko?czenia wed?ug w?asn?ych upodoba?.
- **Drewno olejowane:** po olejowaniu drewno zyskuje cieple?y odcie? oraz podkre?la jego us?ojenie. Olej wnika g??boko w g??b drewna

dzięki czemu mamy do czynienia z prawdziwym drewnem. Powłoka w łatwy sposób można odnowić w warunkach domowych, ale w codziennym użytkowaniu wymaga odpowiedniej pielęgnacji.

- **Drewno lakierowane mat:** Drewno lakierowane ma jasny, bardzo naturalny odcień, a jego usłojenie jest stonowane. Lakier tworzy trwałą i odporną powłokę, która chroni blat przed zniszczeniem. Meble wykończone lakierem są przyjemne w codziennej pielęgnacji oraz utrzymaniu w czystości. W przypadku większych zadrapań powłoki lakieru ciętko dokonać naprawy w warunkach domowych.
- **Drewno bielone:** Drewno białe z lekko widoczną strukturą drewna. Subtelnie podkreślone usłojenie oraz niezwykły kolor sprawiają, że meble zyskują skandynawskiego uroku. Struktura bielonego drewna dodatkowo zabezpieczona lakierem lub olejem.
- **Kolor indywidualny:** Dajemy Państwu możliwość zamówienia mebla w wybarwieniu innym niż standardowe. Oddajemy do dyspozycji bogaty próbnik odcieni i kolorów. Są to np. dąb sonoma, wiele odcieni brązów, palisander, orzech, teak, a także kolory ciekawie nieszablonowe. Barwiona powierzchnia zostaje dodatkowo pokryta lakierem mat lub olejem, dzięki czemu kolor mebla jest trwały i odporny na ścieranie. Próbnik oraz więcej informacji znajdą Państwo na naszym blogu.



LAKIEROWANE

OLEJOWANE

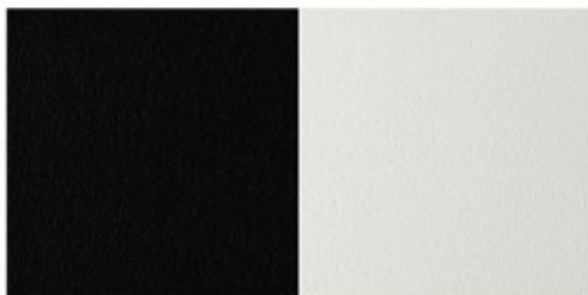


SUROWE

KOLOR INDYWIDUALNY

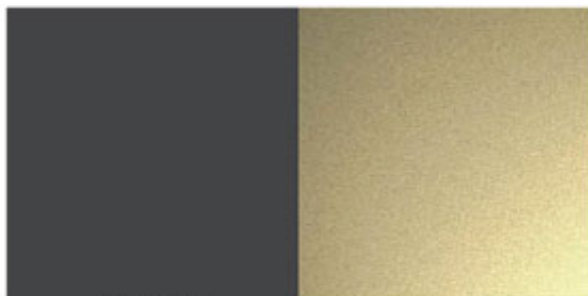
KONSTRUKCJA:

Możliwe wybarwienia konstrukcji:



CZARNY MAT

BIAŁY MAT



GRAFIT

ZŁOTY



CHROM

STAL NATURALNA



STAL SZLIIFOWANA

Dowiedz się więcej:

- [- Nasze realizacje w mieszkaniach naszych Klientów. Zapraszamy do obejrzenia galerii i zainspirowania się?](#)
- [- Zobacz detale naszych mebli i zwróć uwagę na najwyższą jakość wykonania.](#)
- [Olej czy lakier](#) - Podpowiadamy jak dokonać wyboru.
- [Wybarwienia](#) - Dowiedz się o możliwość wykonania Twojego mebla.
- [- Twój mebel może być wykonany także z innych materiałów. Sprawdź?](#)

Mebel na wymiar

Instrukcja zamówienia mebla na wymiar:

-
- Kliknij w pole "[WYCENA NA WYMIAR](#)"
 - Po prostu wypełnij formularz, a my wycenimy wybrany mebel do 24h.
 - Wyślemy do Ciebie wycenę wraz z linkiem do zakupu
 - Dodaj do koszyka, dokonaj zakupu i ciesz się wymarzonym meblem na wymiar

Dowiedz się więcej:

- [Nasze realizacje](#) - Nasze realizacje w mieszkaniach naszych Klientów. Zapraszamy do obejrzenia galerii i zainspirowania się.
- [Detale](#) - Zobacz detale naszych mebli i zwróć uwagę na najwyższą jakość wykonania.
- [Olej czy lakier](#) - Podpowiadamy jak dokonać wyboru
- [Wybarwienia](#) - Dowiedz się o możliwość wykonania Twojego mebla.
- [Materiały](#) - Twój mebel możemy wykonać także z innych materiałów. Sprawdź.

Dostawa

Dostawa:

- Transport jest realizowany przez firmę transportową specjalizującą się w transporcie mebli.
- Kierowca z uwagi na fakt, że jeździ sam nie ma obowiązku wnoszenia mebli powyżej 30 kg. Ze względu na wagę i gabaryty większości mebli należy zorganizować odpowiedni odbiór przesyłki.
- O planowanej dostawie informujemy co najmniej dzień przed planowaną dostawą wraz z orientacyjną godziną dostawy. Termin dostawy jest niezależny od nas.
- Dostawa realizowana jest zależnie od regionu Polski od poniedziałku do soboty w godzinach 06:00-23:00. Kierowca dodatkowo informuje o dokładnej godzinie przybycia około 30 minut przed dojazdem.