

Link do produktu: <https://homeyes.pl/stol-latte-lofotwy-nowoczesny-drewno-metalowy-do-jadalni-salonu-p-4135.html>

Stół Latte lofotwy nowoczesny drewno metalowy do jadalni salonu



Cena	3 091 zł
Cena poprzednia	3 718 zł
Dostępność	Mebel na zamówienie
Czas wysyłki	14-21 dni
Numer katalogowy	GA351
Kod producenta	GA351
Producent	George Azzar

Opis produktu

Z prostych pomysłów powstają najpiękniejsze meble. Sześć fragmentów doskonałej stali węglowej i drewniany blat pozwolili nam stworzyć przepiękny, luksusowy mebel, który uświetni sobą Twój salon albo jadalnię. Nowoczesny stół Latte to obietnica zachwycającego wyglądu.

Każde przyjęcie czy spotkanie towarzyskie musi się udać, skoro centrum spotkania będzie nasz nowy stół loftowy. Znakomicie pasuje do jadalni, jak i salonu. Blat wykonaliśmy z litego i najlepszej jakości drewna. Ale to Ty decydujesz, czy chcesz, aby blat był zrobiony z dębu, sosny, jesionu, czy może miał wygląd starego drewna. Najwięcej uwagi przyciągają jednak nogi. Proste wzornictwo w zupełnie nowej aranżacji – całość sprawia, że prostokątny stół loftowy dla rodziny stanowi idealne dopełnienie Twojego domu.

Wymiary:

- Długość: 160 cm
- Szerokość: 80 cm
- Wysokość: 76 cm

Istnieje możliwość wykonania mebla **na wymiar**. Szczegóły w zakładce "Mebel na wymiar".

Cechy charakterystyczne mebla:

- Konstrukcja z profilu najwyższej jakości o przekroju 6x6 cm
- Konstrukcja malowana proszkowo
- Blat z drewna litego
- Możliwość wyboru gatunku, grubości oraz wykończenia drewna

Mebel wykonywany na zamówienie. Prosimy o przemyślane zakupy.

**Możliwe wybarwienia blatu oraz konstrukcji mebla dostępne w zakładce "MATERIAŁY".
Szczegółowe informacje o transporcie w zakładce "DOSTAWA".**

Dowiedz się więcej:

-
- [Nasze realizacje](#) - Nasze realizacje w mieszkaniach naszych Klientów. Zapraszamy do obejrzenia galerii i zainspirowania się.
 - [Detale](#) - Zobacz detale naszych mebli i zwróć uwagę na najwyższą jakość wykonania.
 - [Wybarwienia](#) - Dowiedz się o możliwość wykonania Twojego mebla
 - [Olej czy lakier](#) - Podpowiadamy jak dokonać wyboru
 - [Materiały](#) - Twój mebel możemy wykonać także z innych materiałów. Sprawdź.

Produkt posiada dodatkowe opcje:

Blat: ---wybierz--- , Drewno lite DĄB 3 cm (+ 400 zł), Drewno lite DĄB 4 cm (+ 600 zł), Drewno lite JESION 3 cm (+ 200 zł), Drewno lite JESION 4 cm (+ 400 zł), Drewno lite SOSNA 3 cm , Drewno lite SOSNA 4 cm (+ 200 zł), Stare DREWNO 3 cm (+ 300 zł), Stare DREWNO 4 cm (+ 500 zł)

Wykończenie: ---wybierz--- , Drewno surowe , Drewno olejowane , Drewno lakierowane , Drewno bielone (+ 150 zł), Kolor indywidualny (+ 250 zł)

Konstrukcja: ---wybierz--- , Czarny mat , Biały mat , Grafitowy , Złoty (+ 120 zł), Chrom (+ 120 zł), Stal naturalna , Stal szlifowana

Materiały

BLAT:

4 gatunki drewna do wyboru:

- **Dąb** - Drewno jest twarde, ciężkie i wytrzymałe. Zwłaszcza jego wytrzymałość na ścieranie sprawia, że jest szczególnie cenionym materiałem. Dąb był i jest uważany za drewno o właściwościach leczniczych. Dąb przyspiesza powrót do zdrowia i pomaga odzyskać stabilność psychiczną. Jeśli czujesz, że jesteś przemęczony, a nadmiar codziennych obowiązków zaczyna Cię przytłaczać, postaraj się, aby w Twoim otoczeniu znalazło się jak najwięcej dębowych przedmiotów - a najlepiej mebli naszej marki.
- **Jesion** - w Europie jest uznawany za jeden z najbardziej szlachetnych gatunków drzew. Charakteryzuje się bardzo słoistym rysunkiem. Nieregularne, bogate wybarwienia od jasnobrązowych poprzez jasnożółtawe, a nawet czerwono-białe przejścia czynią jesion drewnem niezwykłym
- **Sosna** - to gatunek bardzo często spotykany na terenie całej Europy oraz najliczniej występującym drzewem w Polsce. Drewno charakteryzuje szeroki, jasnożółty biel, intensywnie brązowo-żółto-czerwonawą twardziel. Drewno sosnowe ma także bardzo wyraźne słoje
- **Stare drewno** - prawdopodobnie jako jedyni na świecie stosujemy innowacyjne metody postarzania drewna. Wkładając w drewno naprawdę dużo ręcznej pracy tworzymy coś niespotykanego. Jego wygląd, wyrazisty rysunek drewna, wspaniała barwa jest niepowtarzalny pod każdym względem.



DĄB

JESION



SOSNA

STARE DREWNO

(barwa na przyk?adzie drewna d?bowego):

- **Drewno surowe:** Ma jasny, naturalny odcie?, us?ojenie delikatnie podkre?lone. Drewno jest przygotowane do samodzielnego wyko?czenia wed?ug w?asn?ch upodoba?.
- **Drewno olejowane:** po olejowaniu drewno zyskuje ciep?y odcie? oraz podkre?la jego us?ojenie. Olej wnika g??boko w g??b drewna dzi?ki czemu mamy do czynienia z prawdziwym drewnem. Pow?ok? w ?atwy sposób mo?na odnowi? w warunkach domowych, ale w codziennym u?ytkowaniu wymaga odpowiedniej piel?gnacji.
- **Drewno lakierowane mat:** Drewno lakierowane ma jasny, bardzo naturalny odcie?, a jego us?ojenie jest stonowane. Lakier tworzy trwa?? i odporn? pow?ok?, która chroni blat przed zniszczeniem. Meble wyko?czone lakierem s? przyjemne w codziennej piel?gnacji oraz utrzymaniu w czysto?ci. W przypadku wi?kszych zadrapa? pow?oki lakieru ci??ko dokona? naprawy w warunkach domowych.
- **Drewno bielone:** Drewno bia?e z lekko widoczn? struktur? drewna. Subtelnie podkre?lone us?ojenie oraz niezwyk?y kolor sprawiaj?, ?e meble zyskuj? skandynawskiego uroku. Struktura bielonego drewna dodatkowo zabezpieczona lakierem lub olejem.
- **Kolor indywidualny:** Dajemy Pa?stwu mo?liwo?? zamówienia mebla w wybarwieniu innym ni? standardowe. Oddajemy do dyspozycji bogaty próbnik odcieni i kolorów. S? to np.d?b sonoma, wiele odcieni br?zów, palisander, orzech, teak, a tak?e kolory ca?kowicie nieszablonowe. Barwiona powierzchnia zostaje dodatkowo pokryta lakierem mat lub olejem, dzi?ki czemu kolor mebla jest trwa?y i odporny na ?cieranie. Próbnik oraz wi?cej informacji znaj? Pa?stwo na naszym blogu.



LAKIEROWANE

OLEJOWANE

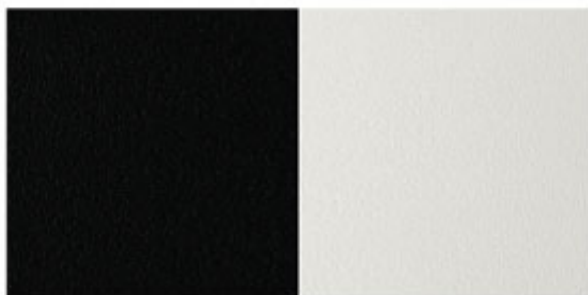


SUROWE

KOLOR INDYWIDUALNY

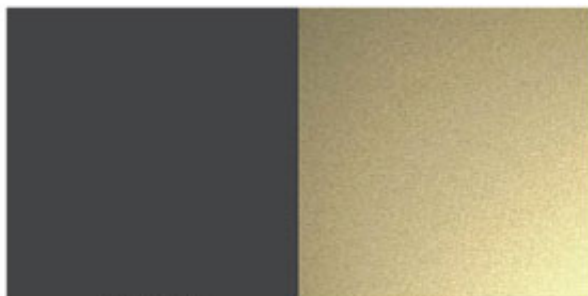
KONSTRUKCJA:

Możliwe wybarwienia konstrukcji:



CZARNY MAT

BIAŁY MAT



GRAFIT

ZŁOTY



CHROM

STAL NATURALNA



STAL SZLIIFOWANA

Dowiedz się więcej:

- [- Nasze realizacje w mieszkaniach naszych Klientów. Zapraszamy do obejrzenia galerii i zainspirowania się?](#)
- [- Zobacz detale naszych mebli i zwróć uwagę na najwyższą jakość wykonania.](#)
- [Olej czy lakier](#) - Podpowiadamy jak dokonać wyboru.
- [Wybarwienia](#) - Dowiedz się o możliwość wykonania Twojego mebla.
- [- Twój mebel może być wykonany także z innych materiałów. Sprawdź?](#)

Mebel na wymiar

Instrukcja zamówienia mebla na wymiar:

-
- Kliknij w pole "[WYCENA NA WYMIAR](#)"
 - Po prostu wypełnij formularz, a my wycenimy wybrany mebel do 24h.
 - Wyślemy do Ciebie wycenę wraz z linkiem do zakupu
 - Dodaj do koszyka, dokonaj zakupu i ciesz się wymarzonym meblem na wymiar

Dowiedz się więcej:

- [Nasze realizacje](#) - Nasze realizacje w mieszkaniach naszych Klientów. Zapraszamy do obejrzenia galerii i zainspirowania się.
- [Detale](#) - Zobacz detale naszych mebli i zwróć uwagę na najwyższą jakość wykonania.
- [Olej czy lakier](#) - Podpowiadamy jak dokonać wyboru
- [Wybarwienia](#) - Dowiedz się o możliwość wykonania Twojego mebla.
- [Materiały](#) - Twój mebel możemy wykonać także z innych materiałów. Sprawdź.

Dostawa

Dostawa:

- Transport jest realizowany przez firmę transportową specjalizującą się w transporcie mebli.
- Kierowca z uwagi na fakt, że jeździ sam nie ma obowiązku wnoszenia mebli powyżej 30 kg. Ze względu na wagę i gabaryty większości mebli należy zorganizować odpowiedni odbiór przesyłki.
- O planowanej dostawie informujemy co najmniej dzień przed planowaną dostawą wraz z orientacyjną godziną dostawy. Termin dostawy jest niezależny od nas.
- Dostawa realizowana jest zależnie od regionu Polski od poniedziałku do soboty w godzinach 06:00-23:00. Kierowca dodatkowo informuje o dokładnej godzinie przybycia około 30 minut przed dojazdem.